

## Informations pratiques



### Accès



A 3 minutes à pied de la gare de St-Ouen l'Aumône

En voiture : A15, sortie 8 : Eragny sur Oise, le Village

### Restauration :

Boulangerie, supermarché et restaurants à 3 minutes à pied.

## Livret d'Accueil Formation

Vos contacts Formation

« Ecole et Famille »

01 34 30 00 30

Référent Formation &  
Handicap

[pole.projet@ecoleetfamille.fr](mailto:pole.projet@ecoleetfamille.fr)



Pierre Le Lohé

Référente Administrative

[pole.formation@ecoleetfamille.fr](mailto:pole.formation@ecoleetfamille.fr)



Laura Huin

### Association « Ecole et Famille »

4 chemin des écoliers

95310 St-Ouen l'Aumône

Tél. : 01 34 30 00 30

Fax : 01 34 30 03 88

[www.ecoleetfamille.fr](http://www.ecoleetfamille.fr)

Déclarée au JO le 10 juin 1999

N° d'existence Formation : 11950357295

N° SIRET 43449671700027 -

Code APE 9499Z

« Ecole et Famille » est Organisme de formation référencé



## Présentation d'Ecole et Famille

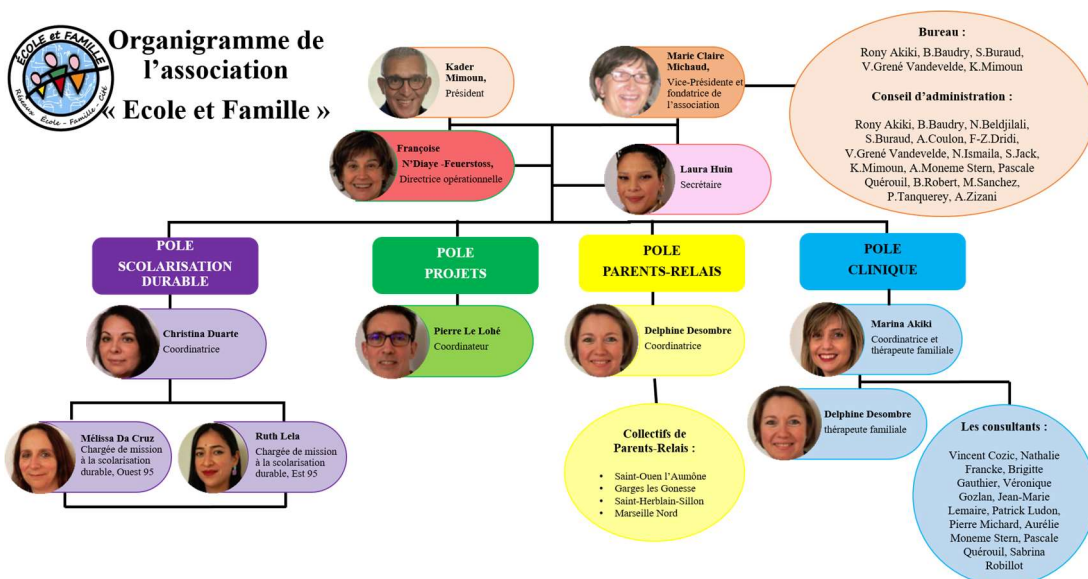
Contribuer au bien-être global des enfants, élèves  
et de tous les adultes qui les entourent

Centre de ressources et de proximité

Nos activités :

- Accueil de familles et de professionnels
- Thérapies familiales, Concertation cliniques et Groupes multifamiliaux
- Accompagnement de projets et coéducation
- Scolarisation d'enfants vivant en bidonvilles et squats
- Formations intra et inter au travail en réseau Ecole-Famille-Cité
- Recherche, développement, essaimage

## Notre équipe



## Notre offre de formation

- Formations-Actions Ecole-Famille-Cité sur un territoire
- Formation professionnelle continue :
  - Éducation nationale,
  - autres acteurs éducatif :
    - du travail social,
    - de l'animation,
    - de la santé
- « Intervisions » : accompagnements de pratiques bénévoles des « Parents-Relais »
- Formations « à la demande » : en complément des types de formations présentées ci-dessus, des formations intra- ou inter- peuvent être co-construites à la demande



Toutes nos formations sont accessibles  
au public en situation de handicap.

N'hésitez pas à vous rapprocher de notre référente handicap pour  
établir ensemble les modalités d'accueil et de compensation  
nécessaires à votre situation.