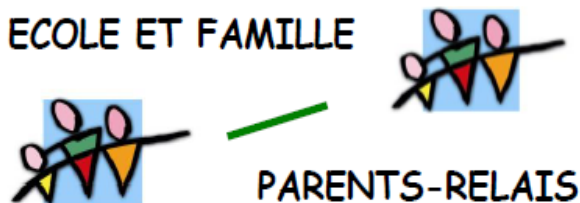


ÉCOLE ET FAMILLE



PARENTS-RELAIS

Que faisons-nous, avec l'aide de parents et enseignants bénévoles ?

- Habitants de la ville intéressés par les questions d'éducation, nous essayons de faciliter le dialogue entre les familles et les professionnels
- Nous accompagnons les membres des familles dans leurs démarches en effectuant des relais vers des professionnels, notamment vers le pôle clinique – thérapie familiale d'École et Famille
- Nous soutenons les professionnels dans l'approche des familles, dans la compréhension de leur contexte de vie
- Nous animons des espaces de dialogue entre familles et professionnels leur permettant de développer des liens de confiance

Comment agissons-nous ?

- Nous tissons des liens de confiance avec une attention à chacun pour l'avenir des générations futures.
- Nous accompagnons les personnes, individuellement ou collectivement, en s'appuyant sur les ressources des familles, des Parents-Relais bénévoles et des professionnels du territoire.
- Nous développons des thématiques de rencontres en fonction des besoins des habitants

Tél. : 01 34 30 00 30

delphine.desombre@ecoleetfamille.fr



Collectif d'échanges « Café Relais »

S'ouvrir aux autres, échanger, mieux se connaître pour construire un avenir commun

Écoute et échange autour de thématiques interculturelles : L'enfance, être parents, la transmission, l'école, l'autonomie, traditions, codes culturels.

Dans le but d'être fier de ses origines, de son histoire, de sa culture, de les transmettre à ses enfants dans le respect des différences et des traditions plurielles pour s'inscrire dans une histoire et la vivre sereinement.



Quand ? Où ?

De 14h à 16h, une fois par mois, dans les locaux d'École et Famille : calendrier défini sur l'année (le mercredi)

Autour des contes et des livres



« Contes et couleurs »

➤ Atelier créatif en lien avec 3 histoires contées par une bénévole, à la médiathèque Stendhal de Saint-Ouen-l'Aumône

- Ouvert à tous les enfants, dès 5 ans, accompagnés de leurs parents ou animateurs
- 1 mercredi par mois, de 15h à 16h30, hors vacances scolaires



« Ma bibliothèque Adoma »

Pour favoriser la pratique de la lecture, faciliter le chemin vers la médiathèque

- Autour des livres et activités manuelles
- Prêt de livres
- Ouvert aux familles vivant dans la résidence sociale ADOMA de Saint-Ouen-l'Aumône
- 1 mercredi par mois, de 15h30 à 17h30, à la résidence sociale ADOMA

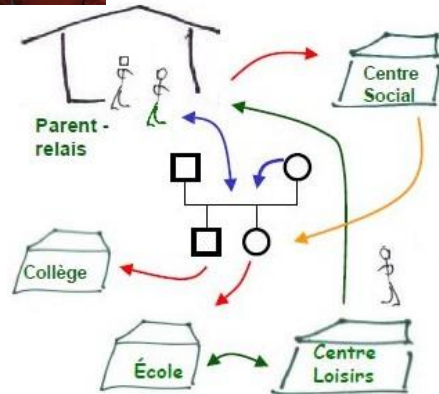




Collectif d'échanges « Intervision »



Échanges sur les pratiques bénévoles d'accompagnements individuels ou de projets collectifs



« Sociogénogramme »

➤ A partir d'une situation spécifique représentée par un graphique, regards croisés sur nos pratiques bénévoles, les liens et le relais vers les professionnels, la recherche et la mutualisation des ressources

➤ Quand ? 5 lundis/année scolaire, de 17h30 à 19h30, à Ecole et Famille



5 Rencontres d'équipe Parents-Relais par an

- Échanges d'informations et de nouvelles
- Point sur les accompagnements et identification de situations à présenter en Intervision
- Coordination avec la directrice et l'animateur du Pôle Parents-Relais d'École et Famille, Delphine Desombre

« A la demande »

Accueil de personnes qui se présentent à l'association, habitants, professionnels, élus

L'attention portée à l'accueil est importante à Ecole et Famille. Nous nous efforçons d'être disponibles à une demande, un coup de sonnette à l'improviste, de prendre le temps d'accueillir, d'offrir un café, d'écouter, d'orienter, de se parler....

Lieu de ressources et de rencontres au service des relations familles – école – quartier, nous proposons également des sorties « découverte de proximité » :

A partir d'un article, d'un livre, d'un film, d'une exposition, débattons d'éducation, de culture, de scolarité, de métiers, de parcours de vie, de transmissions...

Visitions des établissements scolaires, des lieux de culture et de lien social du territoire

Parents-Enseignants : dialoguer pour soutenir le bien-être et la scolarité des enfants

Objectifs :

Des parents et des enseignants d'une école, d'un collège, agissent pour construire un climat scolaire favorable aux apprentissages.

Démarche :

Rencontres-échanges entre parents, enfants et professionnels de l'école, hors temps scolaire.

Développement et animation de « Collectifs d'Habitants-Relais Ecole-Famille-Cité » bénévoles, sur différents territoires

Garges-lès-Gonesse
Saint-Herblain (44)



Parents-Relais



- ACCUEIL du lundi au vendredi de 9h à 19h et le samedi de 9h à 13h
- ACCOMPAGNEMENTS DE SITUATIONS SPÉCIFIQUES
- RENCONTRES THEMATIQUES
- « INTERVISIONS » : PARTAGE DE PRATIQUES et D'ENGAGEMENTS DES BENEVOLES
- ATELIERS PARENTS-ENFANTS ET FAMILLES-ENSEIGNANTS

Ecole et Famille

Centre de Proximité et de Ressources

4 chemin des écoliers, 95310 Saint Ouen L'aumône

Tél. : 01 34 30 00 30 - www.ecoleetfamille.fr

delphine.desombre@ecoleetfamille.fr

Contact : Delphine Desombre, coordinatrice du Pôle Parents-Relais

